

Colorindo a Mata Atlântica

Uma jornada de educação ambiental
para crianças e famílias.



GOVERNADOR
VALADARES
Um novo tempo para um novo futuro.



SECRETARIA MUNICIPAL DE
**MEIO AMBIENTE
AGRICULTURA E
ABASTECIMENTO**
SECRETARIA DE GOVERNADOR VALADARES

Colorindo a Mata Atlântica

SEJAM BEM-VINDOS A UMA INCRÍVEL
JORNADA DE CONHECIMENTO E CRIATIVIDADE!
VAMOS LÁ? COMECE ESCREVENDO O SEU
NOME ABAIXO.

Nome do Artista

Pico do Ibituruna & Rio Doce

O Pico do Ibituruna ergue-se imponente, guardião de pedra, enquanto o Rio Doce serpenteia com sua correnteza de vida. Juntos, formam o coração de Governador Valadares, cenário de ecoturismo, voo livre, trilhas e contemplação.

**ATENÇÃO: USE E ABUSE DA CRIATIVIDADE!
NO FINAL, TIRE UMA LINDA FOTO, POSTE NAS
REDES SOCIAIS E MARQUE A GENTE!**

@PREFEITURADEVALADARES #BORAPROPARQUE



Quati

Quati – curioso e sociável, vive em bandos que exploram o solo e as copas da Mata Atlântica. Busca frutos, insetos e pequenos animais, mas sua maior contribuição é semear a floresta, espalhando sementes que garantem novas gerações de árvores.

**ATENÇÃO: USE E ABUSE DA CRIATIVIDADE!
NO FINAL, TIRE UMA LINDA FOTO, POSTE NAS
REDES SOCIAIS E MARQUE A GENTE!**

@PREFEITURADEVALADARES #BORAPROPARQUE

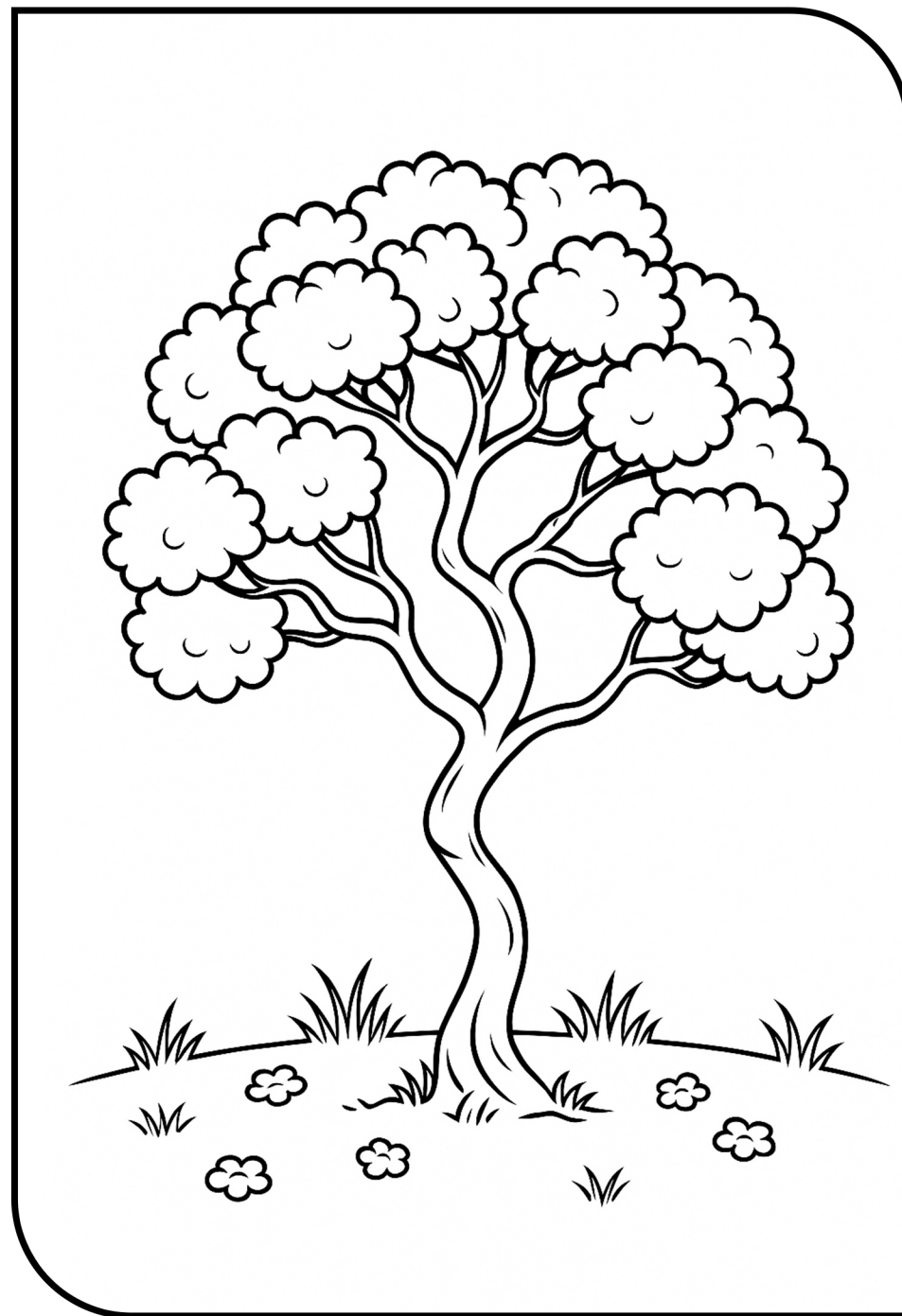


Ipê- amarelo

Ipê-amarelo – quando o inverno termina, o ipê-amarelo floresce em ouro, iluminando a paisagem. Suas flores oferecem néctar a polinizadores e anunciam a força renovadora da Mata Atlântica, que se recria em cada estação.

**ATENÇÃO: USE E ABUSE DA CRIATIVIDADE!
NO FINAL, TIRE UMA LINDA FOTO, POSTE NAS
REDES SOCIAIS E MARQUE A GENTE!**

@PREFEITURADEVALADARES #BORAPROPARQUE

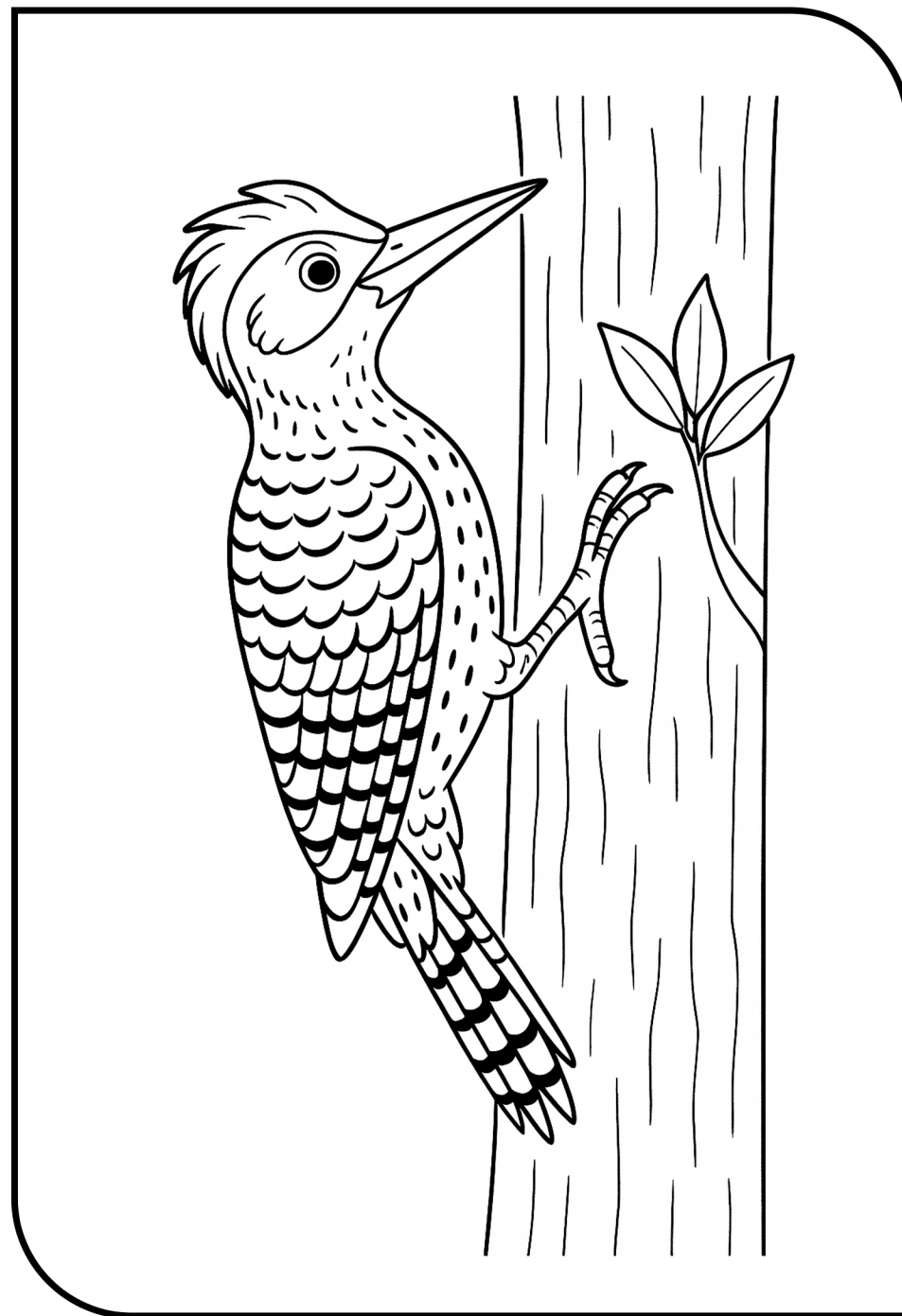


Pica-pau verde-barrado

Pica-pau-verde-barrado – com o bico firme, tamborila troncos em busca de insetos escondidos. Ao perfurar árvores, cria cavidades que depois abrigam ninhos de outras espécies. Seu trabalho revela como pequenos gestos sustentam a grande teia da floresta.

**ATENÇÃO: USE E ABUSE DA CRIATIVIDADE!
NO FINAL, TIRE UMA LINDA FOTO, POSTE NAS
REDES SOCIAIS E MARQUE A GENTE!**

@PREFEITURADEVALADARES #BORAPROPARQUE



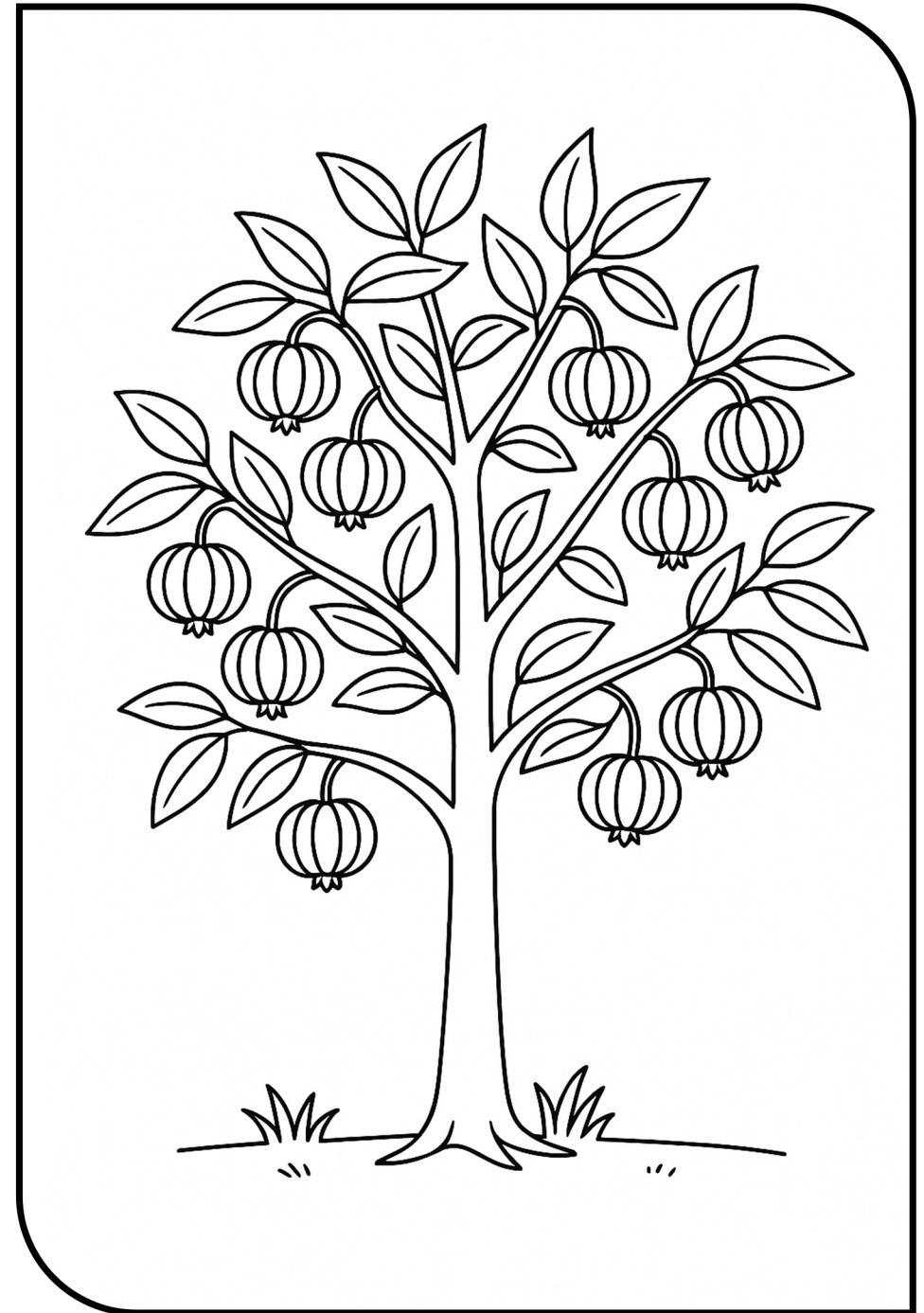
Pitangueira

Pitangueira – floresce em pequenas estrelas brancas que logo se transformam em frutos vermelhos e brilhantes, doces e aromáticos.

Suas pitangas alimentam aves, insetos e mamíferos, que espalham suas sementes e garantem a continuidade da vida na floresta.

**ATENÇÃO: USE E ABUSE DA CRIATIVIDADE!
NO FINAL, TIRE UMA LINDA FOTO, POSTE NAS
REDES SOCIAIS E MARQUE A GENTE!**

@PREFEITURADEVALADARES #BORAPROPARQUE



Cachorro -do-mato

Cachorro-do-mato – silencioso e atento, percorre a Mata Atlântica à noite e ao amanhecer. Alimenta-se de pequenos animais e frutos, controlando populações e espalhando sementes. Assim, este guardião discreto ajuda a manter o equilíbrio e a diversidade da floresta.

**ATENÇÃO: USE E ABUSE DA CRIATIVIDADE!
NO FINAL, TIRE UMA LINDA FOTO, POSTE NAS
REDES SOCIAIS E MARQUE A GENTE!**

@PREFEITURADEVALADARES #BORAPROPARQUE

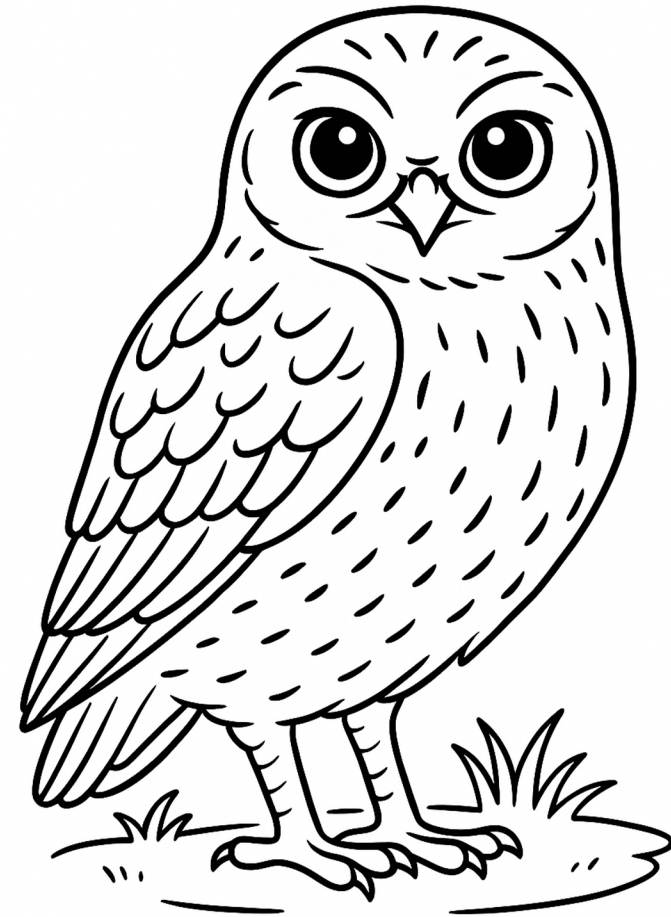


Coruja-buraqueira

Coruja-buraqueira – sentinela dos campos e clareiras, faz da terra sua morada. Com olhos atentos, caça insetos e pequenos roedores, controlando populações e protegendo o equilíbrio natural da Mata Atlântica.

**ATENÇÃO: USE E ABUSE DA CRIATIVIDADE!
NO FINAL, TIRE UMA LINDA FOTO, POSTE NAS
REDES SOCIAIS E MARQUE A GENTE!**

@PREFEITURADEVALADARES #BORAPROPARQUE

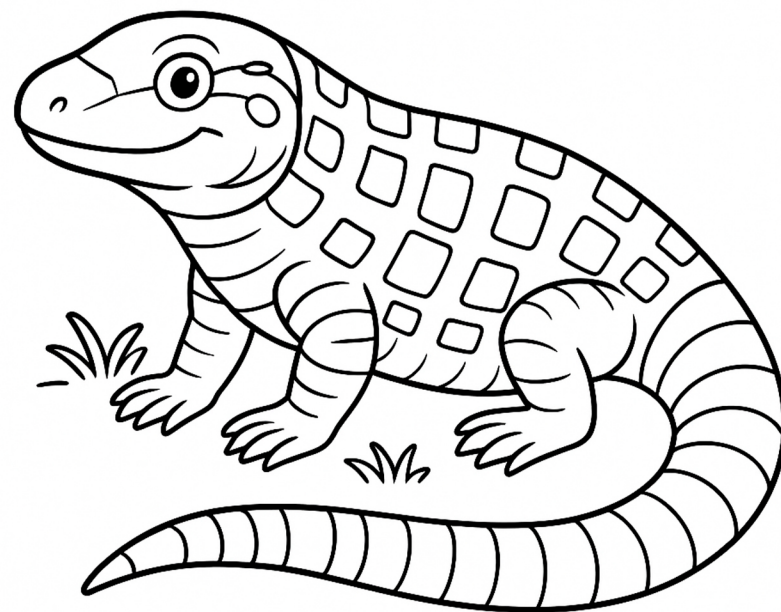


Teiú

Teiú – entre folhas secas e troncos caídos, desliza o teiú. Alimenta-se de frutos, ovos e pequenos animais, sendo essencial na dispersão de sementes e no controle de presas, participando silenciosamente do ciclo vital da floresta.

**ATENÇÃO: USE E ABUSE DA CRIATIVIDADE!
NO FINAL, TIRE UMA LINDA FOTO, POSTE NAS
REDES SOCIAIS E MARQUE A GENTE!**

@PREFEITURADEVALADARES #BORAPROPARQUE



Tucano-de -bico-verde

Tucano-de-bico-verde – de cores vibrantes e voo leve, é um dos principais dispersores de sementes da Mata Atlântica. Ao levar frutos de árvore em árvore, transforma alimento em vida, assegurando a regeneração constante da floresta e encantando pela beleza de sua presença.

**ATENÇÃO: USE E ABUSE DA CRIATIVIDADE!
NO FINAL, TIRE UMA LINDA FOTO, POSTE NAS
REDES SOCIAIS E MARQUE A GENTE!**

@PREFEITURADEVALADARES #BORAPROPARQUE



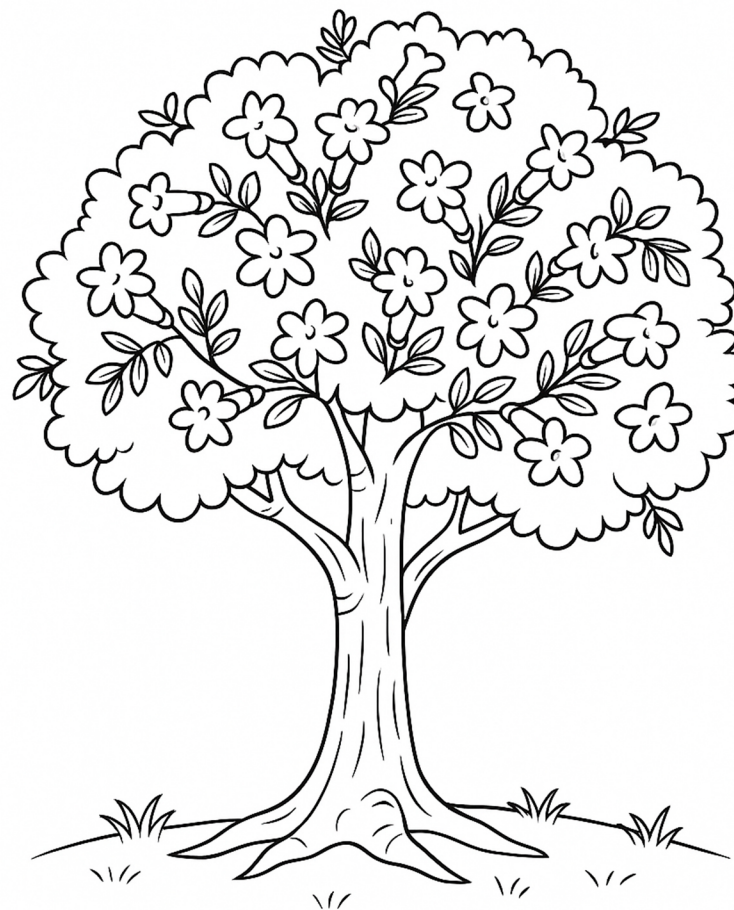
Jacarandá -de-minas

Jacarandá-de-minas - entre o inverno e a primavera, floresce em nuvens lilases que colorem lindamente a paisagem.

Suas flores atraem abelhas e pássaros, enquanto sua copa oferece abrigo e sua presença simboliza renovação.

**ATENÇÃO: USE E ABUSE DA CRIATIVIDADE!
NO FINAL, TIRE UMA LINDA FOTO, POSTE NAS
REDES SOCIAIS E MARQUE A GENTE!**

@PREFEITURADEVALADARES #BORAPROPARQUE



#BORAPRO PARQUE?

Conheça o Parque Natural Municipal Emiliana Marques

O Parque Natural Municipal é uma Unidade de Conservação de Proteção Integral que abrange aproximadamente 33 hectares, inserida no bioma Mata Atlântica. O espaço protege remanescentes florestais e abriga a fauna nativa, integrando o corredor ecológico da região do Pico do Ibituruna.

Entre suas árvores, despontam Tarumãs, Jacarandás-de-minas e Jabuticabeiras, enquanto quatis curiosos e corujas-buraqueiras revelam a vida que pulsa em cada canto da floresta.

Mais que um refúgio da natureza, o Parque é uma sala de aula viva, onde aprendemos, a cada passo, o valor de preservar as espécies nativas que tornam nossa cidade mais autêntica e harmoniosa.



SECRETARIA MUNICIPAL DE
**MEIO AMBIENTE
AGRICULTURA E
ABASTECIMENTO**
PREFEITURA DE GOVERNADOR VALADARES

